



CONTEXTE

La Supply Chain est un service central et un pilier des sociétés dans le monde de la distribution. Elle devient l'un des sujets majeurs d'optimisation dans les entreprises.

L'influence des processus de la distribution et la croissance de l'activité, entraînent une multiplication importante des flux et imposent aux sociétés d'organiser et d'optimiser les flux sur leurs sites.

Pour arriver à une organisation optimale, les sociétés de la distribution tendent à disposer d'un outil collaboratif, avec comme enjeu d'anticiper l'activité, de lisser la charge pour optimiser les moyens logistiques et de suivre l'exécution des chargements et des déchargements.

L'OFFRE GFI

La solution collaborative Optidock de Gfi vous permet de gérer vos rendez-vous transporteurs 24h sur 24 et 7j sur 7 sur l'ensemble de vos sites logistiques.

Notre plateforme web collaborative, vous offre la possibilité d'automatiser vos processus, d'optimiser la gestion de vos quais, de suivre l'avancement des réceptions et des expéditions, ainsi que de supprimer les égorgements liés aux temps d'attentes.

Déployée en autonome ou intégrée à votre système d'information, OptiDock embarque l'ensemble de vos données liées à votre activité

LES FONCTIONNALITÉS

- > Mise à disposition d'un planning collaboratif et intuitif accessible 24h/24 et 7j/7 à l'ensemble des tiers
- > Gestion de la capacité d'accueil et configuration des règles de prise de rendez-vous
- > Affectation des quais
- > Suivi des livraisons jusqu'au client final, qualité, ponctualité des transporteurs
- > Déclaration des non conformités
- > Intégration au système d'information (WMS/ERP/TMS...)
- > Gestion de cour (interface OptiYard)
- > Pilotage de l'activité avec l'outil de data visualisation (MyMetriks)
- > Gestion de l'accueil automatisée des chauffeurs avec le système e-gstrack de notre partenaire STACKR.

OptiDock

Supply Chain
Software
by 

#Quais
#Anticiper
#Sécuriser
#Pilotage
#Traçabilité
#RendezVous
#Planification
#Optimisation



Demandez-nous plus d'informations sur Optidock : 04 72 53 33 33 / commercial.supplychain@gfi.fr

Gfi Supply Chain - Le Tangram - 21 bd des Tchécoslovaques - 69007 Lyon - RCS : 340 546 993



<https://www.facebook.com/Gfiworld/>



<https://twitter.com/GfiSupplyChain>



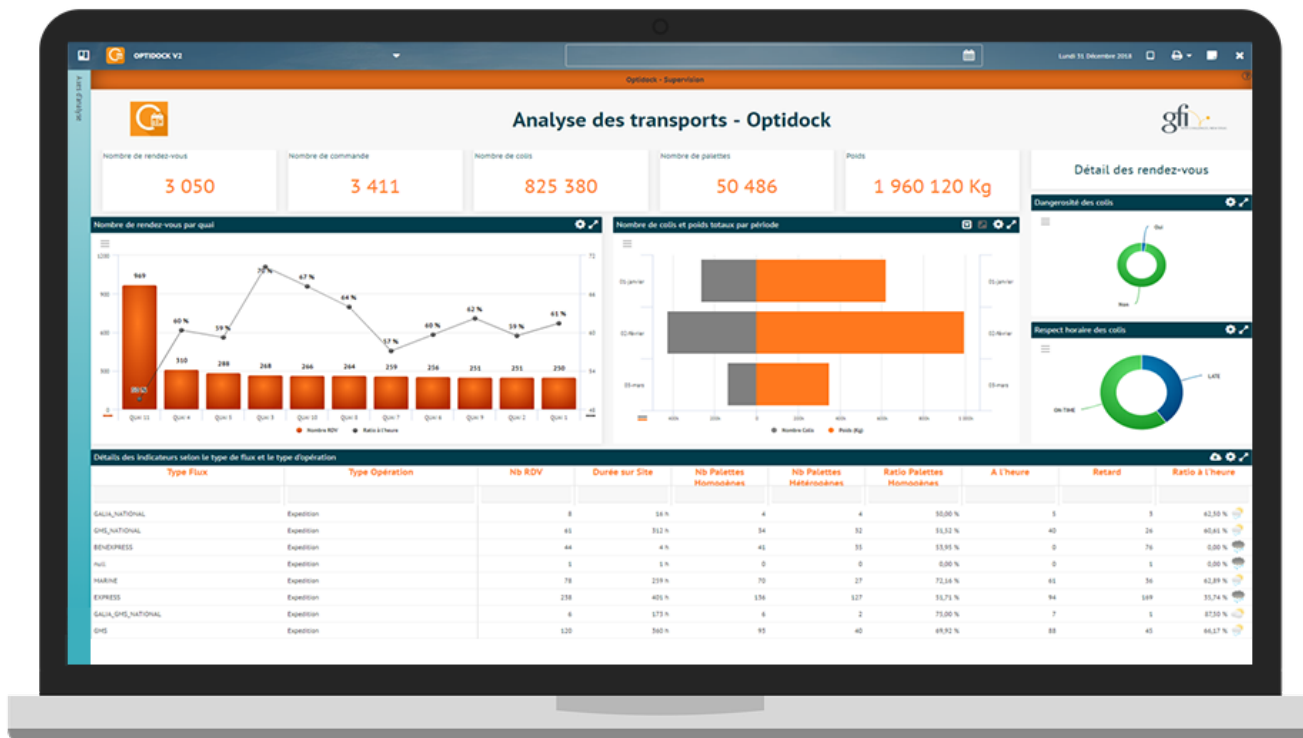
www.linkedin.com/company/gfisupplychain/



bit.ly/youtubeGfi

LES BENEFICES

- > Lissage de l'activité
- > Réduction des tâches administratives
- > Information en temps réel
- > Capacité à absorber le volume croissant
- > Optimisation de l'occupation des quais
- > Amélioration du temps de traitement des véhicules
- > Anticipation de l'activité



QUELQUES RÉFÉRENCES



A PROPOS

Depuis plus de 30 ans, la Division Supply Chain du groupe Gfi est la référence pour les industriels, distributeurs et logisticiens de renom.

Avec ses solutions, Gfi ambitionne d'affirmer sa position de leader sur le segment des logiciels d'organisation, de planification et d'exécution logistiques (ERP, YMS, APS).

Elle apporte également les innovations métiers et technologiques pour accompagner ses clients dans la durée avec des solutions toujours plus agiles.



Demandez-nous plus d'informations sur Optidock : 04 72 53 33 33 / commercial.supplychain@gfi.fr

Gfi Supply Chain - Le Tangram - 21 bd des Tchécoslovaques - 69007 Lyon - RCS : 340 546 993



<https://www.facebook.com/Gfiworld/>



<https://twitter.com/GfiSupplyChain>



www.linkedin.com/company/gfisupplychain/



bit.ly/youtubeGfi